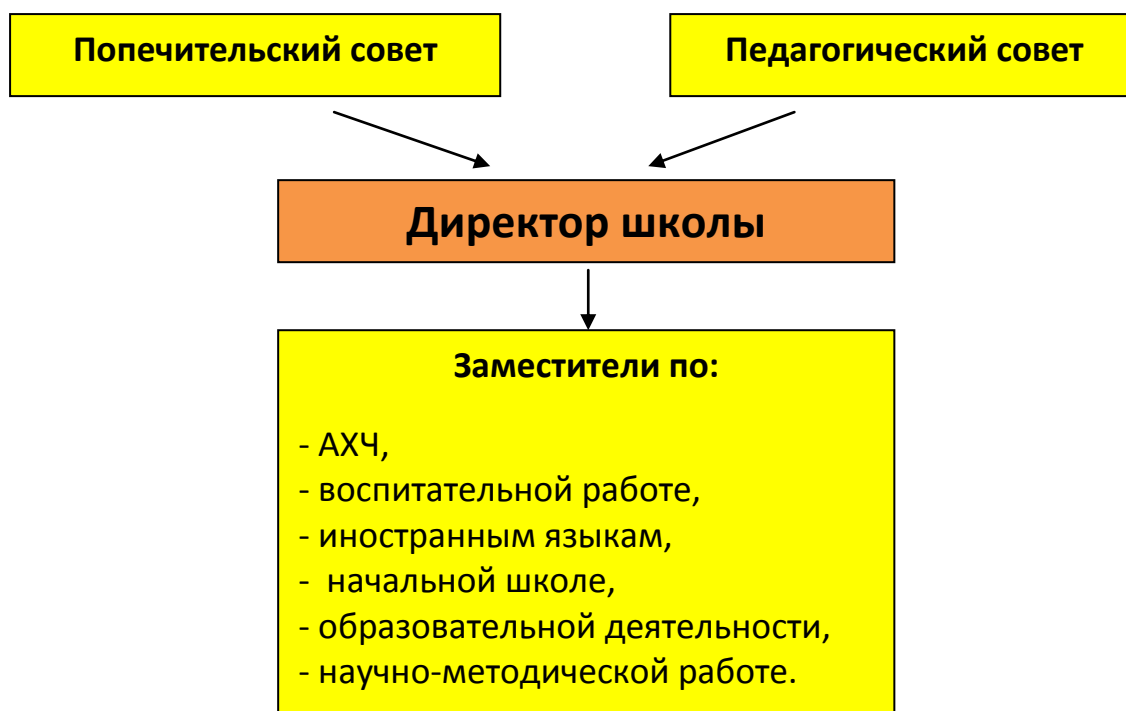


Структура управления ГБОУ СОШ №606 с углубленным изучением английского языка



В школе создан и действует **Попечительский совет** как форма государственно-общественного управления.

К компетенции Попечительского совета относятся вопросы: содействия организации и улучшению условий труда педагогических и других работников образовательного учреждения; содействие организации конкурсов, соревнований, других массовых внешкольных мероприятий ОУ; содействие совершенствованию МТБ образовательного учреждения, благоустройству его помещений и территории; содействие привлечению внебюджетных средств для обеспечения деятельности и развития ОУ.

В состав Попечительского совета входят участники образовательного процесса и иные лица, заинтересованные в совершенствовании деятельности и развитии образовательного учреждения (30 человек).

Коллегиальным органом управления образовательным учреждением является **Педагогический совет школы**, в его состав входят педагогические работники образовательного учреждения.

К компетенции педагогического совета относятся решение следующих вопросов:

- рассмотрение и обсуждение вопросов материально-технического обеспечения и оснащения образовательного процесса;
- организация и совершенствование методического обеспечения образовательного процесса; вопросы развития образовательного учреждения; рассмотрение и принятие образовательных программ и учебных планов;
- рассмотрение и принятие Правил внутреннего трудового распорядка ОУ и иных локальных актов; самостоятельное осуществление образовательного процесса в соответствии с Уставом образовательного учреждения;
- осуществление текущего контроля успеваемости;
- контроль за своевременностью предоставления отдельным категориям учащихся дополнительных льгот и видов материального обеспечения, предусмотренных законодательством РФ;
- содействие деятельности педагогических организаций и методических объединений.